



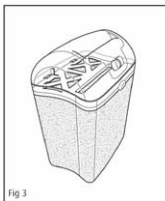
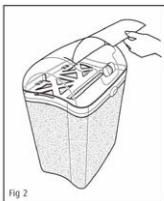
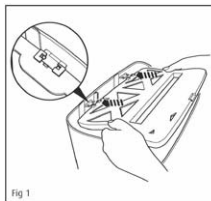
REXEL

Návod k obsluze V60/V65



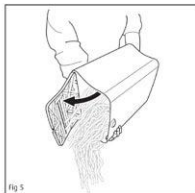
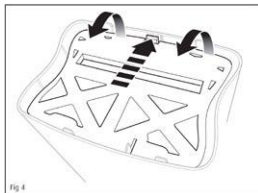
www.accoeuropa.com www.secretsandshredders.co.uk





Model s proužkovým řezem je vybaven kompresní deskou, kterou je třeba před použitím skartovače připevnit (obr. 1). Kompresní deska skartovače V60 podporuje proces zhuštění, takže koš není třeba tak často

vysypat. Krom toho se tento typ skartovače automaticky vypíná, jakmile je koš plný. (obr.2,3). To Vám pomůže využít beze zbytku plnou kapacitu koše. Navíc kompresní deska zabraňuje vysypání papíru při odstraňování řezací hlavy a usnadňuje vyprázdnění koše.



Stiskněte kovovou klapku silou tak, aby se dala uvolnit kompresní deska a bylo možné vysypat koš. (obr.4,5)

Úvod

Děkujeme Vám, že jste si vybrali právě skartovač značky Rexel. Zaručujeme Vám, že Vám skartovač poskytne nejlepší služby, ale věnujte prosím trochu času pročtení tohoto návodu, abyste s přístrojem správně zacházeli.

Provoz

Bezpečnostní opatření Skartovače mohou být bezpečně používány, pokud vezmete na vědomí následující opatření:

- Ujistěte se, zda je skartovač zapojen do zásuvky tak, aby přes kabel nikdo nemohl zakopnout.
- Přístroj lze uvést do provozu pouze tehdy, je-li řezací hlava pevně nasazena na koši, který s ní byl dodán.
- Model V65 disponuje řezací hlavou s křížovým řezem, což vyžaduje zvláštní opatrnost. Nikdy nezkoušejte uvést stroj do provozu, pokud řezací hlava nesedí podle předpisů pevně na koši.
- Při pokusu o opravu stroje nekvalifikovanou osobou je garance neplatná. Prosím, raději stroj odveďte k opravě svému prodejci.
- Nepoužívejte žádné agresivní čisticí prostředky na povrch skartovače! Čistit pouze navlhčeným ubrouskem/textilem.

Provoz V60 – proužkový řez

1. Spínač nastavit na I
2. Zasuňte papír do otvoru tak, aby se spustil automatický start mechanismus.
Abyste docílili největší komprese, skartujte největší možné množství listů.
3. Řezací hlava se automaticky zastaví, jakmile dojde k ukončení skartace.
4. Koš je třeba vyprázdnit, jakmile se skartovač sám zastaví /není ani možné aktivovat automatický start mechanismus při vsunutí papíru do otvoru (obr.2,3)
5. Po dokončení skartace spínač nastavit na O Vysypání
6. Odpojte skartovač od přívodu elektrického proudu. Sejměte řezací hlavu z koše a stiskněte kovovou klapku tak, aby se dala uvolnit kompresní deska a bylo možné vysypat koš. (obr.4,5)

Provoz V65 – křížový řez

Model V65 je vybaven křížovým řezem, což vyžaduje zvláštní pozornost. Před uvedením do provozu se ujistěte, zda řezací hlava pevně sedí na koši. V případě, že budete chtít manuálně odstranit papír z otvoru pro skartování, odpojte prosím stroj od přívodu el.proudu. Zvláštní pozornost skartování věnujte tehdy, pokud je přístroj umístěn v blízkosti dětí. (např.v home office), bezpodmínečně se ujistěte, že v blízkosti stroje nejsou děti bez dozoru, když je přístroj zapojený v zásuvce.

1. Spínač nastavit na I
2. Zasuňte papír do otvoru tak, aby se spustil automatický start mechanismus.
3. Řezací hlava se automaticky zastaví, jakmile dojde k ukončení skartace.
4. Po dokončení skartace spínač nastavit na O Vysypání
5. Vysypejte koš pravidelně, abyste se ujistili, že papír nezablokuje vstupní šterbinu.
6. Odpojte skartovač od přívodu elektrického proudu. Sejměte řezací hlavu z koše a vysypte koš.

Odstranění zablokování papíru

1. Pokud se stroj zablokuje kvůli přeplnění vstupního otvoru papírem, posuňte spínač na značení zpětného chodu (R) a spínač ponechtejte v tomto nastavení tak dlouho, dokud se papír ve vstupním otvoru skartovače sám neuvolní.
2. Oddělte papír a do otvoru zasuňte méně listů.
3. Pokud listy papíru i při zpětném chodu zůstanou zablokované ve vstupní šterbině, vytrhněte jej a posuňte spínač do polohy F .Nepodaří-li se Vám papír z otvoru odstranit, opakujte proces znova.
4. Při kompletní blokaci přístroje odveďte skartovač ke svému prodejci.
5. K odstranění papíru ze vstupního otvoru nepoužívejte žádné kovové předměty (nůžky, nůž apod.), přístrojem vede napětí, které při kontaktu s kovovým předmětem může způsobit vážná zranění!

Technické parametry skartovače Rexel V60WS/ V65WS

Technická specifikace	V60WS	V65WS
Typ řezu	proužek	příčný
Kapacita řezání listů (listů A4 70g/m ²)	9	6
Kapacita řezání listů (listů A4 80g/m ²)	7	5
Míra utajení DIN	2	3
Šířka řezu (mm)	6	4x34
Rychlost skartace m/min	2	2
Rozměry (mm) VxŠxH	480x350x240	480x350x240
Rozměry balení VxŠxH	520x390x280	520x390x280
Pracovní šířka (mm)	220	220
Kapacita koše (l)	23	23
Hlučnost (db)	55	55
Ochrana proti zaseknutí papíru	ano	ano
Spotřeba energie (Watty)	170	200
Provozní cyklus skartace /chlazení	2min/15min	2min/15min
Zahřívání stroje	6min	5min
Váha stroje (kg)	4,9	6,5
Váha celého balení (kg)	5,6	7,2
Skartace sešívacích drátků	ano*	ano*
Skartace kancelářských sponek	ano*	ano*
Kreditní karty	ano	ano
CD	ne	ne
Certifikace	CE	CE
Záruční doba	2 roky	2 roky
Záruční doba na nože	5 let**	7 let**

* Doporučujeme zákazníkům odstranit z dokumentů před skartací sešívací drátky a kancelářské sponky, aby tak prodloužili životnost skartovacích nožů.

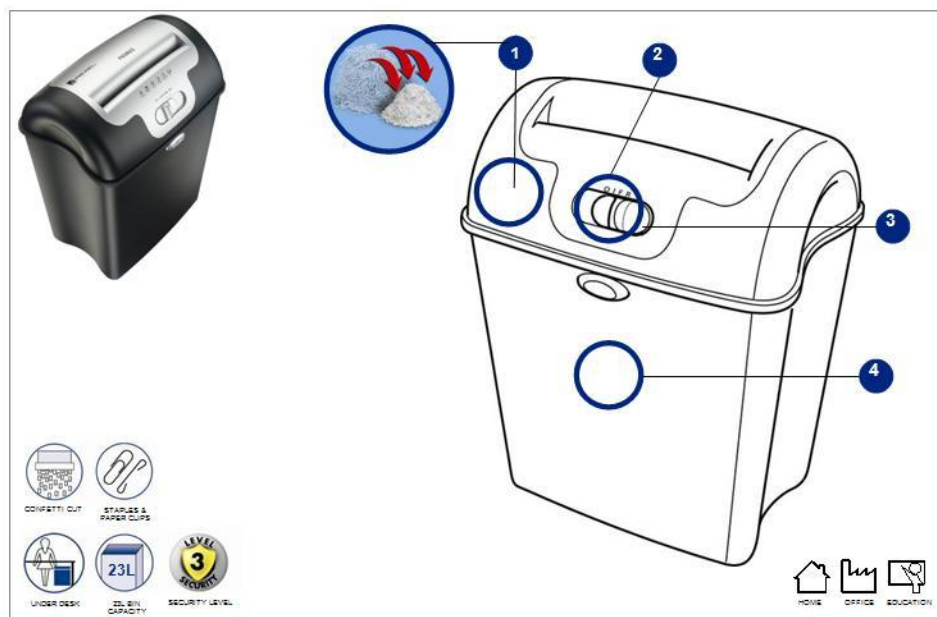
** Nevztahuje se na běžné opotřebení

ACCO si vyhrazuje právo měnit specifikace bez upozornění

V60WS



V65WS



Záruka

Tento přístroj podléhá 2-leté záruční době od data zakoupení. Při prvních potížích při použití prosím okamžitě odvezte stroj ke svému prodejci. Toto nepředstavuje žádné omezení vašich zákonných práv.



Na tento přístroj není třeba používat mazací olej. Acco Rexel nepřebírá záruku na provoz nebo spolehlivost přístroje při použití oleje na jakoukoliv část tohoto stroje.